

**061 *Camphorosma monspeliaca* L.**

Miralrío, Gelsa (16/07/2015)

***Camphorosma monspeliaca* L.****NOMBRE VULGAR**

Rebollo, alcanforada

**DESCRIPCIÓN**

20-50 cm. Planta con ramas herbáceas, unas cortas y foliosas, otras floríferas largas y ascendentes, con tonalidades rojizas en la punta; hojas rígidas, lineares, con tres líneas blanquecinas; inflorescencias terminales con flores hermafroditas; perianto sepaloideo; tépalos soldados hasta la mitad; fruto en aquenio con semillas verticales.

**CLAVES DE DETERMINACIÓN****División Spermatophyta**

Con flores; reproducción por semillas.

**Subdivisión Angiospermae**

Flores con ovarios o estambres o ambas cosas a la vez.

Flores generalmente con cáliz y corola.

Con semillas contenidas en frutos.

**Subclase Dicotyledones**

Semillas con dos cotiledones.

Hojas con nervios ramificados.

Parte externa de la flor con piezas florales con un número de divisiones que no es tres ni múltiplo de tres.

**Familia Chenopodiaceae**

Hojas simples, sin estípulas, a veces crasas o inaparentes.

Flores con piezas poco vistosas, con perianto sepaloideo rodeado generalmente por una envoltura de 5 piezas.

Flores con gineceo súpero.

Flores con igual o menor número de estambres que de piezas del periantio.

Frutos con una semilla.

**CLAVES DE DETERMINACIÓN****Género *Camphorosma*. *Camphorosma monspeliaca***

Plantas de base leñosa.

Con unas ramas cortas y otras floríferas largas y ascendentes.

Hojas sentadas, cilíndricas y carnosas.

Inflorescencias en espigas globosas separadas por entrenudos.

Flores desprovistas de bractéolas.

Con 4 estambres largamente exertos.

Sépalos no apendiculados en el dorso.

Sépalos fructíferos carnosos, no alados.

***C. monspeliaca*.**

Detalle de ramas cortas con hojas en el suelo y ramas floríferas ascendentes con las espigas florales separadas por entrenudos

**ESPECIES SIMILARES**

El tener unas ramas basales cortas y otras floríferas largas y ascendentes con los grupos de flores separados por entrenudos diferencian a esta especie de las demás Chenopodiaceae.

**DISTRIBUCIÓN**

Elemento circunmediterráneo. Presente en toda la Comarca.

**HÁBITAT Y FENOLOGÍA**

Muy común en los terrenos más secos con suelos degradados; presente muy a menudo en los alrededores de parideras y lugares muy transitados por el ganado. Florece desde julio hasta septiembre.

# 061 *Camphorosma monspeliaca* L.



## RELACIONES FITOSOCIOLÓGICAS

*Agropyro cristati-Lygeetum sparti*  
*Lygeo sparti-Stipetum lagascae*  
*Ononidetum tridentatae*  
*Onopordetum nervosi*  
*Salsolo vermiculatae-Artemisietum herba-albae*  
*Salsolo vermiculatae-Peganetum harmalae*  
*Suaedetum verae*

## FAUNA ASOCIADA

*Discestra sociabilis* (Lepidoptera). Planta nutricia  
*Solenoxyphus minor* (Prosorrhyncha). Planta nutricia

## AGRADECIMIENTO

José Vicente Ferrández Palacio (Monzón, Huesca) ha supervisado este trabajo.

## GALERÍA FOTOGRÁFICA



*C. monspeliaca*. Detalle de tallo nuevo



*C. monspeliaca*. Detalle de tallo viejo



*C. monspeliaca*. Detalle de las hojas



*C. monspeliaca*. Detalle de rama florífera con inflorescencias

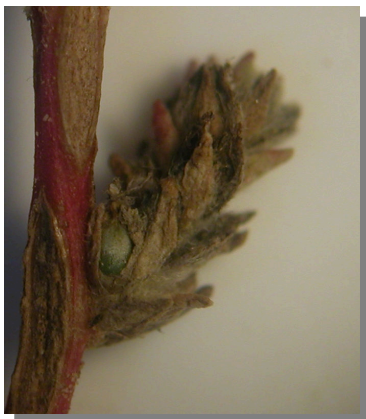
# 061 *Camphorosma monspeliaca* L.



*C. monspeliaca*. Detalle de inflorescencia con flor



*C. monspeliaca*. Detalle de inflorescencia con frutos



*C. monspeliaca*. Detalle del fruto