

069 *Arabis auriculata* Lam.

La Retuerta, Pina de Ebro (31/03/2015)

***Arabis auriculata* Lam.**

NOMBRE VULGAR

-

DESCRIPCIÓN

5-40 cm. Planta con uno o varios tallos erectos, simples. Hojas basales atenuadas en pecíolo, espatuladas, caducas; las caulinares sésiles, ovoides, sagitadas, con aurículas agudas y margen denticulado. Flores tetrámeras; sépalos laterales gibosos en la base; pétalos con uña, blancos. Frutos en silicua, lineare; valvas con nervio medio marcado; pedicelos erectos, ligeramente más delgados que el fruto. Semillas de color marrón claro.

CLAVES DE DETERMINACIÓN**División Spermatophyta**

Con flores; reproducción por semillas.

Subdivisión Angiospermae

Flores con ovarios o estambres o ambas cosas a la vez.

Flores generalmente con cáliz y corola.

Con semillas contenidas en frutos.

Subclase Dicotyledones

Semillas con dos cotiledones.

Hojas con nervios ramificados.

Parte externa de la flor con piezas florales con un número de divisiones que no es tres ni múltiplo de tres.

CLAVES DE DETERMINACIÓN**Familia Cruciferae**

Hojas sin estípulas.

Flores con cáliz y corola diferenciados.

Flores con 4 pétalos y 4 sépalos

Flores con 6 estambres, rara vez con 2 ó 4.

Flores con gineceo súpero.

Fruto que se abre por valvas, siendo más largo que ancho (silicua) o tan ancho como largo (silícula).

Género *Arabis*

Tallos y hojas sin pelos naviculares, con pelos ramosos, mezclados a veces con otros simples.

Pedicelos erectos.

Flores de color blanco o amarillento.

Sépalos internos no gibosos en la base.

Estigma disciforme en el fruto, no lobulado.

Frutos en silicuas (más del doble de largo que de anchos), que al madurar se abren dejando caer las semillas.

Silicuas separadas del tallo.

Semillas en una fila en cada cámara.

Arabis auriculata

Plantas anuales.

Hojas basales marcescentes o ausentes durante la fructificación.

Hojas del tallo lanceoladas, la mayoría truncadas, auriculadas o sagiladas en la base.

Pétalos blancos, de ápice algo escotado.

Pedicelos erectos en la fructificación.

Pedúnculos de 2-5 mm.

Frutos de hasta 1 mm de anchura, rectos o poco arqueados, apartados del eje del racimo.

Semillas ápteras.



A. auriculata. Detalle de hoja caulinar auriculada, el fruto y hojas basales durante la fructificación

069 *Arabis auriculata* Lam.**ESPECIES SIMILARES**

La otra especie del género *Arabis* citada en la Comarca es *A. prvula*, con pednculos muy cortos, de 1 mm, tan gruesos como el futo, frutos cubiertos de pelos estrellados y hojas caulinares no auriculadas.



A. prvula. Detalle del fruto y hojas caulinares no auriculadas.



A. auriculata. Detalle del tallo con flores y frutos

DISTRIBUCIÓN

Elemento eurocircunmediterrneo. Presente en toda la Comarca.

HBITAT Y FENOLOGA

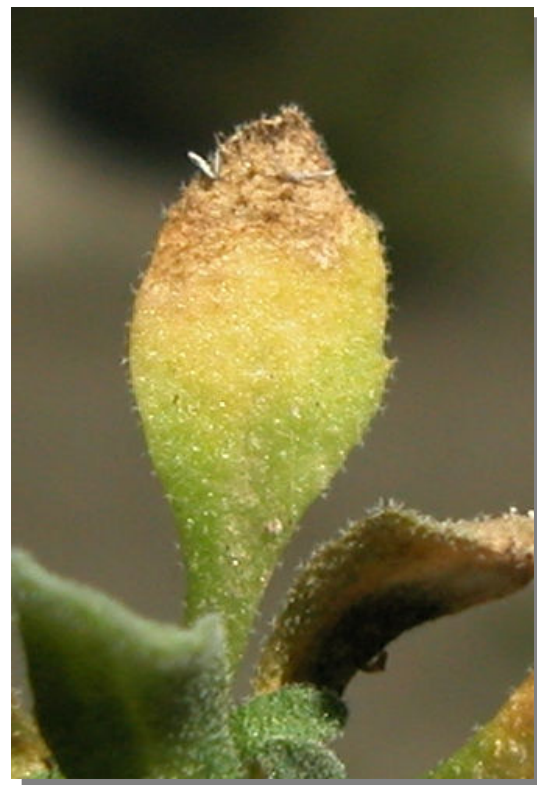
Propia de claros en el matorral y bosque en ambientes de secano. Florece desde marzo hasta mayo.

AGRADECIMIENTO

Jos Vicente Ferrndez Palacio (Monzn, Huesca) ha supervisado este trabajo.

GALERIA FOTOGRAFICA

A. auriculata. Detalle del tallo con hojas.



A. auriculata. Detalle de hoja inferior: haz.

069 *Arabis auriculata* Lam.



A. auriculata. Detalle de hoja inferior: envés



A. auriculata. Detalle de hoja superior: envés



A. auriculata. Detalle de hoja superior: haz.



A. auriculata. Detalle de las hojas basales en la fructificación

069 *Arabis auriculata* Lam.



A. auriculata. Detalle de la flor



A. auriculata. Detalle del fruto



A. auriculata. Detalle de la corola



A. auriculata. Detalle del cáliz