

169 *Elymus repens* (L.) Gould

Cambor, Pina de Ebro (24/06/2013)

Elymus repens* (L.) Gould*NOMBRE VULGAR**

Gramma del norte

DESCRIPCIÓN

30-100 cm. Planta con lámina de las hojas plana, con nervios muy delgados, esparcidamente pelosa por el envés. Espiga densa, con raquis que no se desarticula en la madurez, escábrido-ciliado en los ángulos. Espiguillas con 5-7 flores; glumas lanceoladas, agudas, mucronadas, con arista de hasta 2 mm; lema con margen escarioso ancho cerca del ápice; pálea elíptica, truncada, ciliada a todo lo largo de la quilla.

CLAVES DE DETERMINACIÓN**División Spermatophyta**

Con flores; reproducción por semillas.

Subdivisión Angiospermae

Flores con ovarios o estambres o ambas cosas a la vez.

Flores generalmente con cáliz y corola.

Con semillas contenidas en frutos.

Subclase Monocotyledones

Semillas con un cotiledón.

Hojas enteras, habitualmente estrechas y alargadas, con nerviación paralela y no ramificada.

Parte externa de la flor con piezas florales en número de divisiones de 6 ó 3 (raramente 4, 2 ó 1).

CLAVES DE DETERMINACIÓN**Familia Gramineae**

Plantas herbáceas, anuales o perennes.

Tallos cilíndricos, a menudo huecos y con nudos.

Hojas generalmente alternas, con una vaina que abraza al tallo y un limbo con nervios paralelos.

Hojas no espinosas en el margen.

Inflorescencia en espiga, racimo o panícula.

Flores no vistosas con perianto sepaloideo o nulo.

Flores rodeadas de dos bracteolas o glumillas.

Flores en espiguillas, que se rodean de dos brácteas o glumas, rara vez con una o ausentes.

Filamentos de los estambres unidos a las anteras en su mitad.

Género *Elymus*

Plantas perennes.

Espiga laxa, cilíndrica, no pectinada; glumas con 3 o más nervios.

Espiguillas aplicadas contra el eje floral, reunidas en espigas, con las espiguillas laterales con 2 glumas desarrolladas, aunque la inferior sea mucho más pequeña que la superior.

Glumas lanceoladas

Lemas con arista terminal y recta.

Elymus repens

Planta con rizomas.

Hojas blandas, no punzantes, con pelos largos en el haz.

Raquis a veces con pelos cortos, que no se desarticula en la madurez.

Lemas agudas, mucronadas o aristadas.



E. repens. Detalle de la espiguilla

169 *Elymus repens* (L.) Gould**ESPECIES SIMILARES**

El tener hojas blandas, no punzantes, con pelos largos en el haz, raquis a veces con pelos cortos, que no se desarticula en la madurez y lemas agudas, mucronadas o aristadas separan a esta especie de las demás del género *Elymus* citadas en la Comarca.

DISTRIBUCIÓN

Elemento subcosmopolita. Presente en toda la Comarca.

HÁBITAT Y FENOLOGÍA

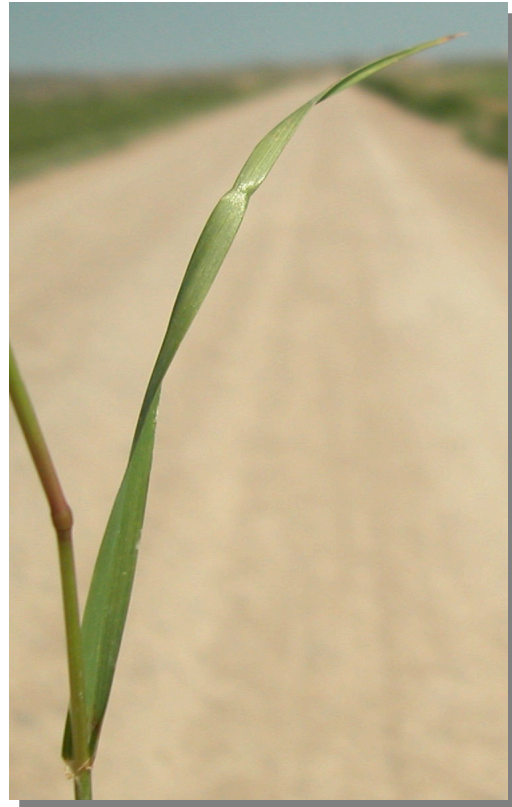
Aparece en ribazos, bordes de acequias y campos de cultivo en la huerta. Florece desde mayo hasta julio.

AGRADECIMIENTO

José Vicente Ferrández Palacio (Monzón, Huesca) ha supervisado este trabajo.

GALERÍA FOTOGRÁFICA

E. repens. Detalle del tallo

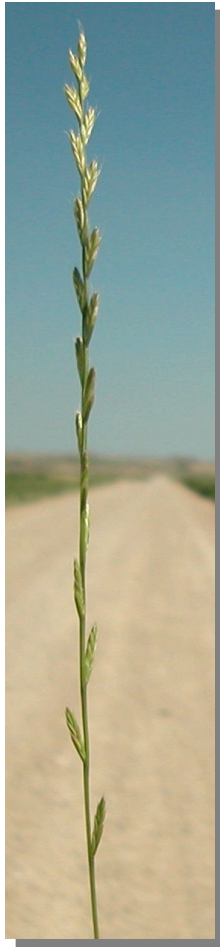


E. repens. Detalle de la hoja: haz



E. repens. Detalle de la hoja: envés

169 *Elymus repens* (L.) Gould



E. repens. Detalle de la inflorescencia



E. repens. Detalle de la espiguilla



E. repens. Detalle de la espiguilla