

169 *Puccinellia fasciculata* (Torrey) E.P. Bicknell

Trancar; Pina de Ebro (01/06/2013)

***Puccinellia fasciculata* (Torrey) E.P. Bicknell**

NOMBRE VULGAR

-

DESCRIPCIÓN

20-70 cm. Hierba con lámina de hojas planas o conduplicadas; sección transversal de las hojas basales con numerosas

costillas. Panícula laxa o contraída. Espiguillas comprimidas lateralmente, con 2 a 5 flores; glumas desiguales, más cortas que la espiguilla, no aquilladas, la inferior uninervada, la superior con 3 nervios; lema de ápice obtuso, cubierto de pelos sedosos y adpresos, de dorso redondeado aunque aquillado en su parte distal; pálea de la misma longitud que el lema.

CLAVES DE DETERMINACIÓN

División Spermatophyta

Con flores; reproducción por semillas.

Subdivisión Angiospermae

Flores con ovarios o estambres o ambas cosas a la vez.

Flores generalmente con cáliz y corola.

Con semillas contenidas en frutos.

Subclase Monocotyledones

Semillas con un cotiledón.

Hojas enteras, habitualmente estrechas y alargadas, con nerviación paralela y no ramificada.

Parte externa de la flor con piezas florales en número de divisiones de 6 ó 3 (raramente 4, 2 ó 1).

Familia Gramineae

Plantas herbáceas, anuales o perennes.

Tallos cilíndricos, a menudo huecos y con nudos.

Hojas generalmente alternas, con una vaina que abraza al tallo y un limbo con nervios paralelos. Hojas no espinosas en el margen.

CLAVES DE DETERMINACIÓN

Familia Gramineae

Inflorescencia en espiga, racimo o panícula.

Flores no vistosas con perianto sepaloideo o nulo.

Flores rodeadas de dos bracteolas o glumillas.

Flores en espiguillas, que se rodean de dos brácteas o glumas, rara vez con una o ausentes.

Filamentos de los estambres unidos a las anteras en su mitad.

Género *Puccinellia*

Plantas de terrenos húmedos y salinos.

Limbo plano, al menos en el ápice.

Espiguillas con más de 3 flores.

Glumas y lemas obtusas, no aquilladas, más cortas que las flores.

Lemas redondeadas en el dorso, con 5 nervios.

Puccinellia fasciculata

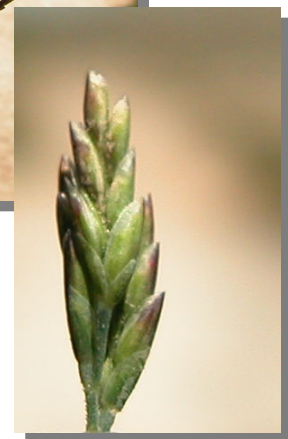
Hojas planas o poco plegadas.

Lígulas aparentes.

Inflorescencia con ramas patentes, con los verticilos inferiores brevemente pedunculados.

Espiguillas menores de 4 mm.

Lemas menores de 3 mm.



P. fasciculata.
Inflorescencia y espiguilla

169 *Puccinellia fasciculata* (Torrey) E.P. Bicknell**ESPECIES SIMILARES**

El tener hojas planas o poco plegadas, lígulas aparentes, inflorescencia con ramas patentes, con los verticilos inferiores brevemente pedunculados, espiguillas menores de 4 mm y lemas menores de 3 mm separan a esta especie de las demás del género *Puccinellia* citadas en la Comarca.

DISTRIBUCIÓN

Especie euromediterránea. Encontrada en un suelo salinizado en el término de Pina; seguramente esta presente también en otros suelos salinos de la Comarca.

HÁBITAT Y FENOLOGÍA

Propia de suelos húmedos y salinos. Florece desde junio hasta agosto.

AGRADECIMIENTO

José Vicente Ferrández Palacio (Monzón, Huesca) ha supervisado este trabajo.

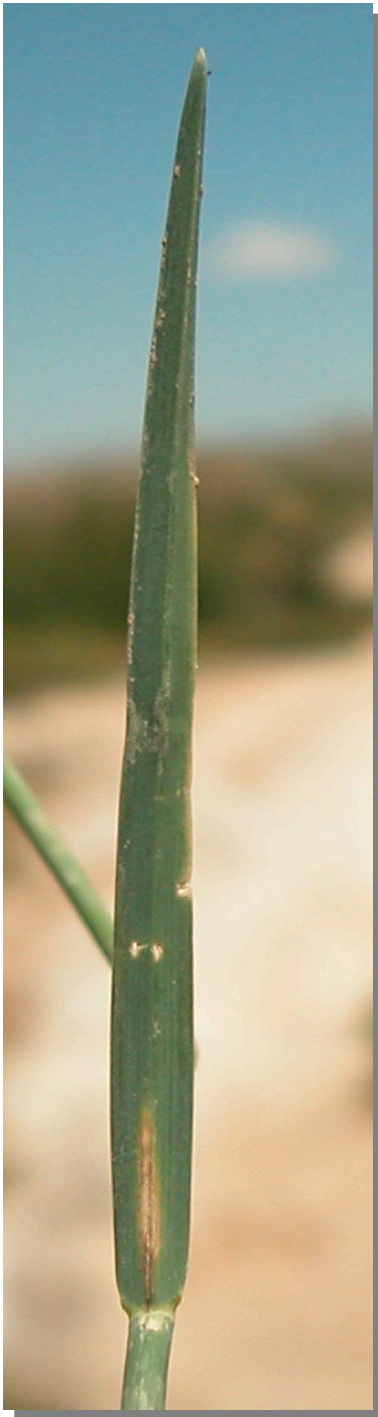
GALERÍA FOTOGRÁFICA

P. fasciculata. Detalle del tallo



P. fasciculata. Detalle de la hoja: haz

169 *Puccinellia fasciculata* (Torrey) E.P. Bicknell



P. fasciculata. Detalle de la hoja: envés

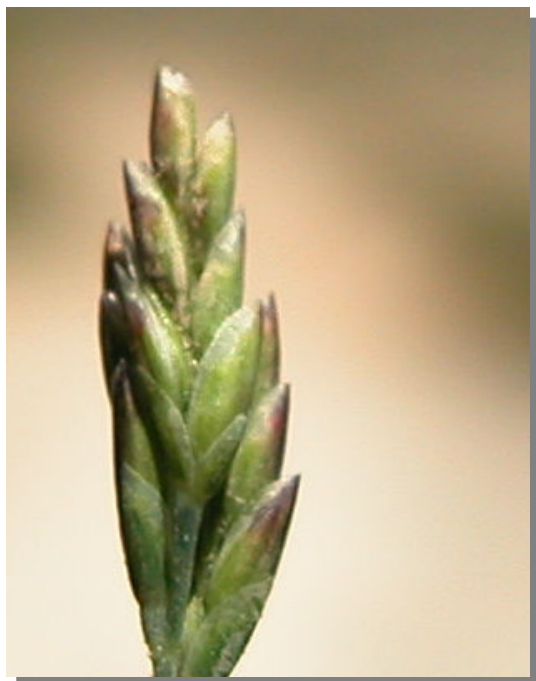


P. fasciculata. Detalle de la lígula



P. fasciculata. Inflorescencia

169 *Puccinellia fasciculata* (Torrey) E.P. Bicknell



P. fasciculata. Espiguilla