

**175 *Platycleis tessellata* (Orthoptera, Tettigoniidae)**

Valdebellera; Pina de Ebro (27/06/2016). Macho

**NOMBRE VULGAR**

-

**NOMBRE CIENTÍFICO**

*Platycleis tessellata* (Charpentier, 1825)

**DESCRIPCIÓN**

13-17 mm. Cercos del macho con un diente interno situado en el tercio apical; séptimo esternito de la hembra con una proyección, vista lateralmente, que acaba bruscamente en la parte terminal; ovopositor corto, curvado gradualmente desde la base al margen inferior y anguloso en el margen superior.

**CLAVES DE DETERMINACIÓN****Phylum Arthropoda**

Animales formados por dos mitades simétricas respecto a un plano mediano.  
Cuerpo segmentado formado por varios anillos.  
Con tegumentos endurecidos por quitina formando un esqueleto externo.  
Con patas articuladas.

**Clase Insecta**

Generalmente con alas (pero no siempre).  
Cuerpo dividido en cabeza, tórax y abdomen.  
Con 3 pares de patas.

**Orden Orthoptera**

Abdomen sin pinza terminal.  
Pronoto extendiéndose hacia atrás sobre el abdomen.  
Generalmente patas posteriores adaptadas para el salto.  
Élitros no endurecidos; si las tienen, alas posteriores plegadas longitudinalmente en abanico.

**Suborden Ensifera**

Antenas largas y filiformes, más largas que la cabeza y pronoto juntos.  
Órgano estridulador, si lo hay, situado en la base de las tegminas.  
Órgano timpánico, si lo hay, situado en la base de las tibias anteriores.  
Ovopositor visible, generalmente grande y alargado.

**CLAVES DE DETERMINACIÓN****Familia Tettigoniidae**

Órgano estridulador ubicado en la base de las tegminas.  
Canto producido por fricción.  
Órgano timpánico ubicado en la base de las tibias anteriores.  
Tarsos gruesos con 4 artejos.  
Cercos cortos.

**Género *Platycleis***

Especies macrópteras.  
Área radial de la tegmina de coloración contrastada, alternando zonas claras y oscuras.  
Plantillas libres de los tarsos posteriores más cortas que el primer artejo de los mismos.  
Placa subgenital de las hembras con un surco marcado.

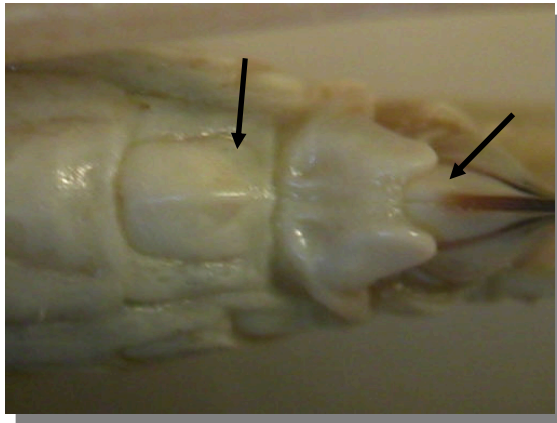
***Platycleis tessellata***

Área radial de las tegminas ensanchada y de coloración muy contrastada, con el fondo oscuro y venas transversales muy claras.  
Hembra con la placa subgenital con un surco ancho.  
Hembra con el séptimo esternito proyectándose distalmente como un diente.  
Macho con diente interno situado más cerca del ápice que de la mitad del cerco.  
Ovopositor corto y bruscamente curvado hacia arriba desde la base.



*P. tessellata*. Macho: cercos con diente interno situado más cerca del ápice que del centro

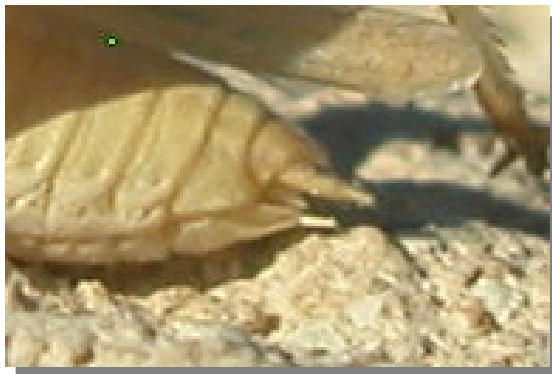
**175 *Platycleis tessellata* (Orthoptera, Tettigoniidae)**



*P. tessellata*. Hembra: séptimo esternito abdominal proyectándose distalmente como un diente; placa subgenital con un surco ancho

**DETERMINACIÓN DEL SEXO**

Macho sin ovopositor. Hembra con ovopositor ligeramente curvado hacia abajo.



*P. tessellata*. Determinación del sexo. Presencia de ovopositor: arriba macho; abajo hembra con ovopositor corto y bruscamente curvado hacia arriba desde la base

**FENOLOGÍA**

I	II	III	IV	V	VI	VII	VIII	IX	X	XI	XII

**DISTRIBUCIÓN Y HÁBITAT**

Elemento mediterráneo-turánico con presencia también en Canarias. Especie presente principalmente en ambientes esteparios.

**COSTUMBRES Y COMENTARIOS**

Es un saltamontes muy termófilo propio de lugares áridos con vegetación rala. En la cópula el macho ofrece a la hembra una secreción glandular para que la coma mientras se produce la transferencia del espermatóforo.

**AGRADECIMIENTO**

Isidro Martínez determinó el ejemplar de la fotografía. Isidro es moderador de la página sobre biodiversidad on line: <http://tubiologia.forosactivos.net/>

**BIBLIOGRAFÍA**

Barrientos, J.A. (coord.), 1988. *Bases para un curso práctico de entomología*. Ed. Asociación española de Entomología. Barcelona.

Bellmann, H & Luquet, G., 1993. *Guide des Sauterelles, Grillons et Croquets d'Europe occidentale*. Ed. Delachaux et Niestlé. Lausanne.

Brues, Ch. T., Melander, A.L., & Carpenter, F.M., 1954. *Classification of Insects*. Ed. Harvard College. Cambridge (Mass.).

Olmo, J.M., 2002. *Atles des Ortópteres de Catalunya i llibre vermell*. Eg. Generalitat de Catalunya. Barcelona.

Pardo, J.E., Gómez, R., Del Cerro, A., 1995. Claves de determinación de los *Orthopteroidea* de los principales sistemas montañosos de Castilla-La Mancha. *Anales de Biología*, 20: 119-193

**GALERÍA FOTOGRÁFICA**



*P. tessellata*. Hembra

**175 *Platycleis tessellata* (Orthoptera, Tettigoniidae)**



*P. tessellata*. Macho



*P. tessellata*. Hembra