

# 210 *Aphis hederae* (Hemiptera, Aphididae)



Casco urbano; Pina de Ebro (16/04/2020). Sobre yedra (*Hedera helix*). Hembra alada.

## NOMBRE VULGAR

Pulgón de la yedra

## NOMBRE CIENTÍFICO

*Aphis hederae* Kaltenbach, 1843

## DESCRIPCIÓN

1,14-2,51 mm. Hembras ápteras de color negro mate; antenas claras; patas claras, con ápice de tibias pigmentados. Hembras aladas con pigmentación similar a las ápteras. Machos ápteros.

## FENOLOGÍA

I	II	III	IV	V	VI	VII	VIII	IX	X	XI	XII

## DISTRIBUCIÓN Y HÁBITAT

Elemento europeo o paleártico occidental en origen expandido por acción antrópica en otras partes del mundo. Presente allí donde se encuentra ya yedra, su planta nutricia.

## ESPECIES ASOCIADAS

Vive sobre especies de yedra y quizás sobre otras Araliáceas.

## COSTUMBRES Y COMENTARIOS

Viven en tallos jóvenes de las yedras y en el envés de las hojas nuevas. Aunque es una especie que generalmente pasa el invierno en forma de huevo, en lugares cálidos los adultos pueden sobrevivir hibernando en refugios. Es una especie mirmecófila.

## BIBLIOGRAFÍA

Barrientos, J.A. (coord.), 1988. *Bases para un curso práctico de entomología*. Ed. Asociación española de Entomología. Barcelona.

Nieto Nafría, J.M., Díaz González, T.E. & Mier Durante, M.P., 1984. *Catálogo de los Pulgones (Homoptera, Aphidoidea) de España y de sus plantas hospedadoras*. Ed. Universidad de León. León.

Nieto Nafría, J.M., Mier Durante, M.P. & Pérez Hidalgo, N., 2005. *Hemiptera, Aphididae III*. En *Fauna Ibérica*, vol. 28. Ramos, M.A. et al. (eds.). Museo Nacional de Ciencias Naturales, CSIC. Madrid.

## GALERÍA FOTOGRÁFICA

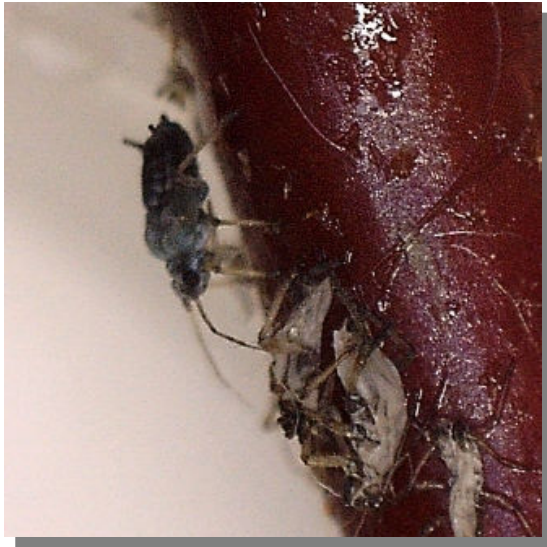


*A. hederae*. Sobre yedra (*Hedera helix*)



*A. hederae*. Sobre yedra (*Hedera helix*)

**210 *Aphis hederae* (Hemiptera, Aphididae)**



*A. hederae*. Sobre yedra (*Hedera helix*)



*A. hederae*. Sobre yedra (*Hedera helix*)