

**210 *Carpocoris mediterraneus* (Hemiptera, Pentatomidae)**



Valdeabellera; Pina de Ebro (20/06/2016)

**NOMBRE VULGAR**

Chinche mediterránea

**NOMBRE CIENTÍFICO**

*Carpocoris mediterraneus* Tamanini, 1958

**DESCRIPCIÓN**

9-12 mm. Cabeza pequeña, con ojos saltones a ambos lados; coloración muy variable (de verde a marrón); pronoto con dos picos de color negro; escutelo con manchas o puntos negros; abdomen con margen rayado. Ninfas con un fonde de color blanco rayado de negro,

**CLAVES DE DETERMINACIÓN**

**Phylum Arthropoda**

Animales formados por dos mitades simétricas respecto a un plano mediano.  
Cuerpo segmentado formado por varios anillos.  
Con tegumentos endurecidos por quitina formando un esqueleto externo.  
Con patas articuladas.

**Clase Insecta**

Generalmente con alas (pero no siempre).  
Cuerpo dividido en cabeza, tórax y abdomen.  
Con 3 pares de patas.

**CLAVES DE DETERMINACIÓN**

**Orden Hemiptera. Suborden Heteroptera**

Aparato chupador, que nace en la parte anterior de la boca, formado por un labio muy desarrollado y segmentado, que contiene 4 estiletes: 2 mandíbulas y 2 maxilas.

Generalmente con 4 alas, pero a veces ninguna. Si tienen 4 alas las dos anteriores son coriáceas en la base y membranosas en el resto.

Tarsos con 3 ó 4 artejos.

**Familia Pentatomidae**

Especies generalmente terrestres.

Antenas de 5 artejos.

Escutelo bien desarrollado.

Tarsos de 3 artejos.

Coxas del 2º y 3º par de patas sin setas erectas.

Tibias sin espinas.

Venas de la membrana extendiéndose desde una vena que alcanza casi el ángulo interno basal y discurre paralela con los bordes de la coria.

**Género *Carpocoris*. *Carpocoris mediterraneus***

2º artejo de la antena más largo que el 3º.

Pronoto con picos de color negro.

Escutelo con manchas de color oscuro.

Abdomen con bordes en el que alterna el negro y amarillo/anaranjado.

**FENOLOGÍA**

I	II	III	IV	V	VI	VII	VIII	IX	X	XI	XII

**DISTRIBUCIÓN Y HÁBITAT**

Elemento mediterráneo occidental. Presente en toda la Comarca.

**COSTUMBRES Y COMENTARIOS**

Es una especie muy polífaga que ha sido citada en la zona sobre *Carduus bourgeanus*, *Centaurea calcitrapa*, *Gypsophila struthium*, *Juniperus thurifera*, *Onopordum acanthium*, *Onopordum corymbosum*, *Onopordum nervosum*, *Papaver rhoeas*, *Pinus halepensis*, *Rosmarinus officinalis* y *Salsola vermiculata*. Como otros miembros de la familia puede expulsar secreciones malolientes como mecanismo de defensa. Algunos autores no consideran a esta especie válida considerando que se trata en realidad de *Carpocoris fuscispinus* (Boheman, 1851).

**210 *Carpocoris mediterraneus* (Hemiptera, Pentatomidae)****BIBLIOGRAFÍA**

Barrientos, J.A. (coord.), 1988. *Bases para un curso práctico de entomología*. Ed. Asociación española de Entomología. Barcelona.

Brues, Ch. T., Melander, A.L., & Carpenter, F.M., 1954. *Classification of Insects*. Ed. Harvard College. Cambridge (Mass.).

Chinery, M., 1980. *Guía de campo de los insectos de España y de Europa*. Ed. Omega. Barcelona.

Perrier, R., 1975. *La Faune de France: Hémiptères, Anoploures, Mallophages, Lepidoptères*. Ed. Jos. Adam. Bruxelles.

Ribes, J., Blasco-Zumeta, J. & Ribes, E., 1997. Heteroptera de un sabinar de *Juniperus thurifera* L. en los Monegros, Zaragoza. *Monografías SEA*, 2: 1- 127

Ribes, J. & Pagola-Carte, S., 2009. Clave de identificación de las especies euromediterráneas de *Carpocoris* (Hemiptera: Heteroptera: Pentatomidae). *Heteropterus Rev. Entomol.*, 9(1): 45-48

**AGRADECIMIENTO**

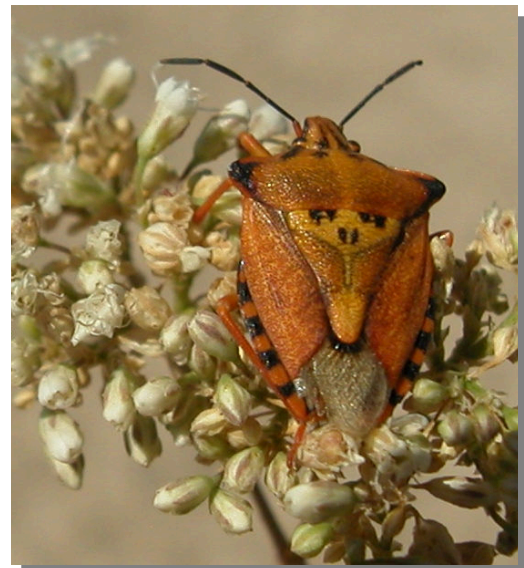
Isidro Martínez determinó el ejemplar de la fotografía. Isidro es moderador de la página sobre biodiversidad on line: <http://tubiologia.forosactivos.net/> .

**GALERÍA FOTOGRÁFICA**

*C. mediterraneus*. Cópula



*C. mediterraneus* en *Gypsophila struthium*



*C. mediterraneus* en *Gypsophila struthium*