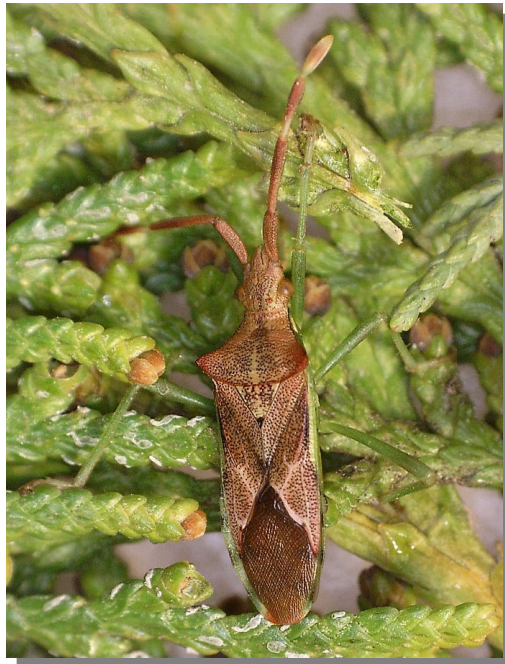


210 *Gonocerus juniperi* (Hemiptera, Coreidae)

La Retuerta de Pina; Pina de Ebro (25/12/2016)

NOMBRE VULGAR

-

NOMBRE CIENTÍFICO

Gonocerus juniperi Herrich-Schäffer, 1839

DESCRIPCIÓN

11-14 mm. Dorso con grandes manchas difusas salpicadas de finas punteaduras negruzcas; parte inferior y patas verdosos; cabeza casi tan larga como el pronoto; antenas largas formadas por cuatro segmentos, los dos de la parte media ensanchados y el último notablemente corto y de color cremoso anaranjado, más claro que el resto de la antena; pronoto de forma trapezoidal, con los ángulos posteriores agudos; escutelo con una pequeña mancha negra en la punta; membranas alares negruzcas.

CLAVES DE DETERMINACIÓN**Phylum Arthropoda**

Animales formados por dos mitades simétricas respecto a un plano mediano.

Cuerpo segmentado formado por varios anillos.

Con tegumentos endurecidos por quitina formando un esqueleto externo.

Con patas articuladas.

Clase Insecta

Generalmente con alas (pero no siempre).

Cuerpo dividido en cabeza, tórax y abdomen.

Con 3 pares de patas.

CLAVES DE DETERMINACIÓN**Orden Hemiptera. Suborden Heteroptera**

Aparato chupador, que nace en la parte anterior de la boca, formado por un labio muy desarrollado y segmentado, que contiene 4 estiletes: 2 mandíbulas y 2 maxilas.

Generalmente con 4 alas, pero a veces ninguna.

Si tienen 4 alas las dos anteriores son coriáceas en la base y membranosas en el resto.

Tarsos con 3 ó 4 artejos.

Familia Coreidae

Cabeza más estrecha que el pronoto.

4º segmento antenal recto.

Orificios de las glándulas repulsoras metatorácicas bien definidos y visibles.

Posición anterior de las jugas nunca prolongadas en punta.

Alas anteriores con una región cornificada bien desarrollada.

Género *Gonocerus*

Cabeza al nivel de los ojos más estrecha que el borde posterior del pronoto.

Antenas sin base en punta.

Último artejo de las antenas más corto que el precedente, recto.

Ángulos laterales del pronoto no dilatados.

Abdomen alargado, con bordes redondeados.

Gonocerus juniperi

Cabeza casi tan larga como el pronoto.

El rostro alcanza el tercer segmento del abdomen.

Dorso rojizo, partes inferiores verdosas.

Antenas con 4 segmentos, el último notablemente corto y de color cremoso anaranjado, más claro que el resto de la antena.

Patas verdosas.

Con una banda negra longitudinal mediana que recorre la parte posterior de la cabeza y la parte anterior del pronoto

Bordes laterales del pronoto negros por delante.

Borde lateral del abdomen casi oculto por los élitros.

Membranas alares negruzcas.

FENOLOGÍA

I	II	III	IV	V	VI	VII	VIII	IX	X	XI	XII

DISTRIBUCIÓN Y HÁBITAT

Elemento mediterráneo. Presente donde haya sabinas y enebros.

210 *Gonocerus juniperi* (Hemiptera, Coreidae)**COSTUMBRES Y COMENTARIOS**

Vive casi exclusivamente sobre *Juniperus*, tanto en las especies de hojas aciculares (enebros) como en las de hojas escamosas (sabinas), ocasionalmente en otros géneros de Cupresáceas y de forma excepcional en pinos y encinas. Se alimenta de la savia de estas plantas así como del jugo que succionan de los frutos.

BIBLIOGRAFÍA

Barrientos, J.A. (coord.), 1988. *Bases para un curso práctico de entomología*. Ed. Asociación española de Entomología. Barcelona.

Brues, Ch. T., Melander, A.L., & Carpenter, F.M., 1954. *Classification of Insects*. Ed. Harvard College. Cambridge (Mass.).

Chinery, M., 1980. *Guía de campo de los insectos de España y de Europa*. Ed. Omega. Barcelona.

Perrier, R., 1975. *La Faune de France: Hémiptères, Anoploures, Mallophages, Lepidoptères*. Ed. Jos. Adam. Bruxelles.

Ribes, J., Blasco-Zumeta, J. & Ribes, E., 1997. Heteroptera de un sabinar de *Juniperus thurifera* L. en los Monegros, Zaragoza. *Monografías SEA*, 2: 1- 127

<http://tubiologia.forosactivos.net/t12097-gonocerus-juniperi?highlight=gonocerus>

AGRADECIMIENTO

Isidro Martínez determinó el ejemplar de la fotografía. Isidro es moderador de la página sobre biodiversidad on line:

<http://tubiologia.forosactivos.net/> .