

220 *Blaps lethifera* (Coleoptera, Tenebrionidae)

Valdeabellera; Pina de Ebro (08/07/2016)

NOMBRE VULGAR

-

NOMBRE CIENTÍFICO

Blaps lethifera Marsham, 1802

DESCRIPCIÓN

20-27 mm. Color negro; cuerpo ancho y aplanado por encima; puntuación fuerte y densa; antenas cortas y robustas, con los artejos 4º al 7º gruesos y nudosos, no más largos que anchos; protórax transverso; élitros soldados poco más anchos que el protórax, de superficie subrugosa, planos en el disco y con la declividad apical poco acentuada; apéndice caudal corto en el macho y nulo en la hembra.

CLAVES DE DETERMINACIÓN**Phylum Arthropoda**

Animales formados por dos mitades simétricas respecto a un plano mediano.

Cuerpo segmentado formado por varios anillos. Con tegumentos endurecidos por quitina formando un esqueleto externo.

Con patas articuladas.

Clase Insecta

Generalmente con alas (pero no siempre).

Cuerpo dividido en cabeza, tórax y abdomen.

Con 3 pares de patas.

Orden Coleoptera

Élitros duros y córneos, contiguos y formando un estuche.

Si existen alas posteriores, entonces membranosas y plegadas transversalmente bajo los élitros. Protórax grande, generalmente movable.

CLAVES DE DETERMINACIÓN**Familia Tenebrionidae**

Generalmente con tonalidades oscuras.

Cabeza con un ensanchamiento lateral en forma de lóbulo, delante de los ojos, bajo el que se mueven las antenas.

Coxas anteriores claviformes.

Alas reducidas o ausentes.

Ambos sexos con tarsos heterómeros.

Uñas no pectinadas.

Género *Blaps*

Talla grande, mayor de 20 mm.

Color negro.

Penúltimo artejo de las antenas semejante a los vecinos y de igual longitud.

Élitros soldados entre ellos, cada uno prolongado por detrás en una punta más o menos marcada.

Blaps lethifera

Último artejo de los tarsos terminado en una prolongación truncada.

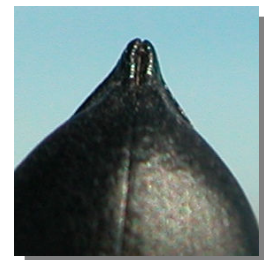
Pronoto con punteado fino, pero visible.

Fémur anterior delgado en la base.

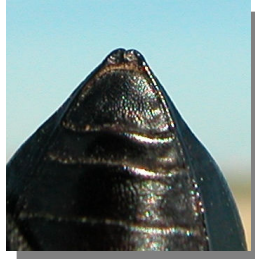
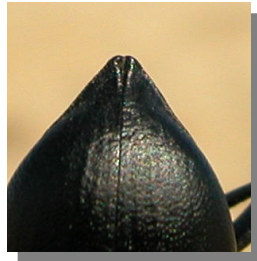
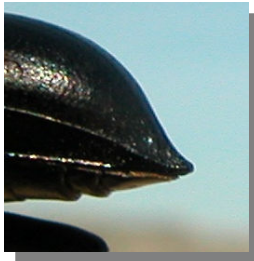
Artejos 4º a 7º de las antenas más largos que anchos.

DETERMINACIÓN DEL SEXO

Macho con prolongación de los élitros de unos 2 mm. Hembra con prolongación de los élitros casi nula.



B. lethifera. Determinación del sexo. Macho: detalle de la prolongación de los élitros.

220 *Blaps lethifera* (Coleoptera, Tenebrionidae)

B. lethifera. Determinación del sexo. Hembra: detalle de la prolongación de los élitros.

FENOLOGÍA

I	II	III	IV	V	VI	VII	VIII	IX	X	XI	XII

DISTRIBUCIÓN Y HÁBITAT

Elemento paleártico occidental. Es una especie ubiquista que puede aparecer en cualquier ambiente.

FAUNA ASOCIADA

Citado como presa de *Latrodectus lilianae* (Aranei).

COSTUMBRES Y COMENTARIOS

Es un escarabajo muy común en pueblos, solares urbanos y otras zonas antropizadas ya que sacan provecho de los nuestros desechos. Son nocturnos y se alimentan de todo tipo de materia orgánica muerta, desde carroñas hasta hojas secas. Las larvas se alimentan de raíces pero pueden asomar a la superficie para aprovechar materia orgánica como fruta podrida o carroña. Además de poseer glándulas odoríferas defensivas es un “maestro” de la tanatosis ya que simular estar muerto quedando boca arriba, completamente rígido, con las extremidades estiradas y absolutamente inmóvil durante bastante tiempo.

BIBLIOGRAFÍA

Barrientos, J.A. (coord.), 1988. *Bases para un curso práctico de entomología*. Ed. Asociación española de Entomología. Barcelona.

Brues, Ch. T., Melander, A.L., & Carpenter, F.M., 1954. *Classification of Insects*. Ed. Harvard College. Cambridge (Mass.).

Chinery, M., 1980. *Guía de campo de los insectos de España y de Europa*. Ed. Omega. Barcelona.

Perrier, R., , L., 1977. *La Faune de la France. Coléoptères (deuxième partie)*. Ed. Lib. Delagrave. Paris.

<https://sites.google.com/site/coleoptera0001/tenebrionidae/tenebrioninae/blaps-lethifera>

<http://tubiologia.forosactivos.net/t2884-blaps-lethifera?highlight=blaps>

AGRADECIMIENTO

Isidro Martínez determinó el ejemplar de la fotografía. Isidro es moderador de la página sobre biodiversidad on line:

<http://tubiologia.forosactivos.net/> .

GALERÍA FOTOGRÁFICA

B. lethifera

220 *Blaps lethifera* (Coleoptera, Tenebrionidae)



B. lethifera



B. lethifera



B. lethifera