

220 Psilothrix viridicoerulea (Coleoptera, Melyridae)

La Mechana; Pina de Ebro (05/05/2020)

NOMBRE VULGAR

Escarabajo verde de las flores

NOMBRE CIENTÍFICO

Psilothrix viridicoerulea (Geoffroy, 1785)

DESCRIPCIÓN

5-8 mm. Cuerpo alargado y color verde con destellos metálico. También puede presentar un color verde azulado. Ojos grandes convexos. Pronoto más estrecho en la base que en la parte anterior. Presenta pubescencia erizada (moderadamente larga) de color oscuro en élitros y patas. Los élitros son alargados, tienen un relieve arrugado y en el extremo se presentan redondeados. Antenas filiformes de 11 artejos y ligeramente dentadas.

FENOLOGÍA

I	II	III	IV	V	VI	VII	VIII	IX	X	XI	XII

DISTRIBUCIÓN Y HÁBITAT

Elemento paleártico. Muy común sobre flores en ambientes tanto de secano como de regadío.

COSTUMBRES Y COMENTARIOS

Es un escarabajo poco delicado con el área escogida para habitar ya que es muy generalista pudiendo verse en prados, pastizales, bordes de caminos, zonas ajardinadas o matorrales. Es muy común observarlo en verano. Siendo básicamente florícola, se alimenta de polen y néctar de una gran variedad de flores aunque también puede depredar pequeños insectos que encuentra sobre las flores. Muestra preferencia por las flores de color amarillo. Las larvas, sin embargo, se desarrollan en el suelo o en las plantas. Se alimentan en sus primeros estadios de insectos muertos (dieta entomosaprófaga). Posteriormente, en su última muda, se vuelven fitófagas. Algunas investigaciones ponen en duda este último cambio de dieta. Efectivamente coinciden que buscan el tallo de alguna planta y abren una galería, pero no se alimentan de la médula del tallo, sino que fabrica una cámara para realizar la pupación.

BIBLIOGRAFÍA

Barrientos, J.A. (coord.), 1988. *Bases para un curso práctico de entomología*. Ed. Asociación española de Entomología. Barcelona.

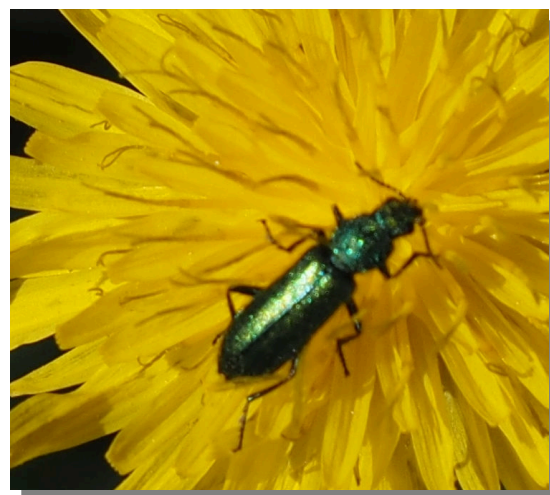
Brues, Ch. T., Melander, A.L., & Carpenter, F.M., 1954. *Classification of Insects*. Ed. Harvard College. Cambridge (Mass.).

<http://macronatura.es/2020/12/03/escarabajo-verde-flores-psilothrix-viridicoerulea/>

AGRADECIMIENTO

Isidro Martínez determinó el ejemplar de la fotografía. Isidro es moderador de la página sobre biodiversidad on line:

<http://tubiologia.forosactivos.net/>

GALERÍA FOTOGRÁFICA

P. viridicoerulea