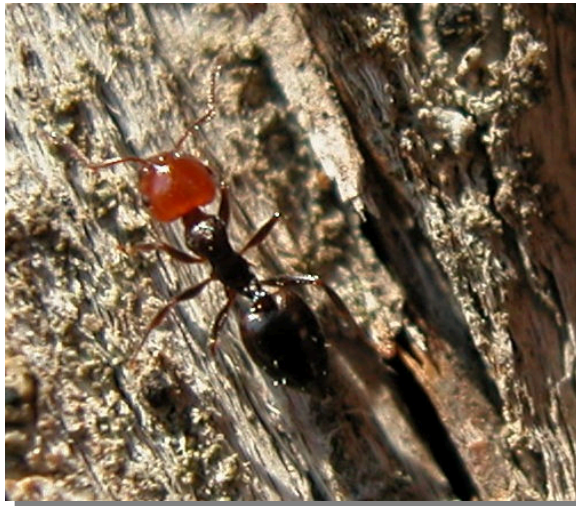


240 Crematogaster scutellaris (Hymenoptera, Formicidae)



La Retuerta; Pina de Ebro (24/07/2016)

NOMBRE VULGAR

-

NOMBRE CIENTÍFICO

Crematogaster scutellaris (Olivier, 1792)

DESCRIPCIÓN

2-4 mm. Especie bicolor con cabeza rojiza y tórax y abdomen negros. La forma del abdomen también es característica ya que se estrecha gradualmente hacia el ápice y acaba en punta.

FENOLOGÍA

I	II	III	IV	V	VI	VII	VIII	IX	X	XI	XII

DISTRIBUCIÓN Y HÁBITAT

Elemento mediterráneo. Presente en las zonas arboladas de la Comarca, principalmente en pinares y sabinares.

COSTUMBRES Y COMENTARIOS

Es una especie abundante que construye sus colonias principalmente en tocones y troncos caídos o en ramas muertas de árboles viejos o decrepitos; también nidifica bajo la corteza de pinos y alcornoques, así como en grietas y hendiduras, donde fabrican el nido con una mezcla de madera masticada y tierra; entre marzo y octubre forma pistas de recolección largas y bien definidas; las obreras transportan principalmente sustancias líquidas azucaradas, que toman de pulgones y también materiales sólidos (restos de artrópodos, pequeños insectos, etc.) La puesta tiene lugar durante el verano. La eclosión de las larvas se produce principalmente en septiembre y pasan el invierno en segundo estadio; en la primavera siguiente dan lugar a las

COSTUMBRES Y COMENTARIOS

larvas de tercer estadio, que pupan durante el verano. Hacia mediados y finales del verano acontece la principal emergencia de obreras y los individuos sexuados aparecen a finales de agosto. Si se golpea el árbol donde viven, salen inmediatamente con el abdomen levantado y emitiendo una pequeña gota de feromona de alarma por el extremo posterior. El olor de la feromona provoca una movilización general en el hormiguero y pronto cualquier intruso se ve rodeado de un gran número de hormigas agresivas que lo atacan. Se alimenta de las puestas de la procesionaria del pino, *Thaumetopoea pityocampa*, un lepidóptero que puede causar defoliaciones severas en varias especies de pinos. Por otra parte, son perjudiciales para la industria del corcho, dado que cuando viven sobre los alcornoques, las galerías y cámaras reducen el grosor aprovechable del corcho, con las consiguientes pérdidas económicas. Su agresividad y su mordedura irritante causa molestias a los peladores. Si las pilas de corcho no son extraídas rápidamente del alcornocal, pueden colonizarlas, depreciando aún más el corcho.

BIBLIOGRAFÍA

Barrientos, J.A. (coord.), 1988. *Bases para un curso práctico de entomología*. Ed. Asociación española de Entomología. Barcelona.

Brues, Ch. T., Melander, A.L., & Carpenter, F.M., 1954. *Classification of Insects*. Ed. Harvard College. Cambridge (Mass.).

https://es.wikipedia.org/wiki/Crematogaster_scutellaris

GALERÍA FOTOGRÁFICA



C. scutellaris

240 Crematogaster scutellaris (Hymenoptera, Formicidae)



C. scutellaris



C. scutellaris