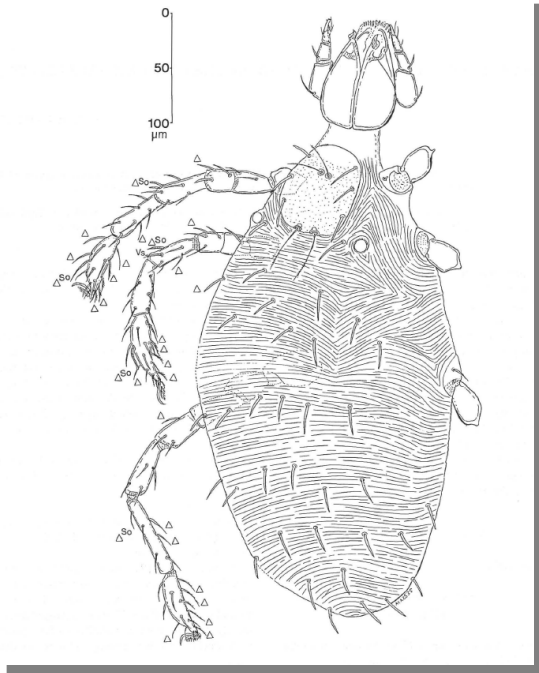


050 *Charletonia blascoi* (Actinedida, Erythraeidae)



Ch. blascoi. Larva. Vista dorsal. Fuente: Southcott, 1993.

NOMBRE VULGAR ☺ (no oficial)
Ácaro de Javier Blasco

Charletonia blascoi Southcott, 1993

DESCRIPCIÓN

Larva 540 µm. Especie pequeña, de color rojo; idiosoma de forma oval; scutum dorsal más largo que ancho, oblongo, con ángulos redondeados; dorso del idiosoma con 38 setas; zona ventral del idiosoma con 2 intercoxales presentes; entre y detrás de la coxa III unas 12 setas; patas cortas y delgadas; bases de los quelíceros redondeadas, sin marcas especiales.

CLAVES DE DETERMINACIÓN

Phylum Arthropoda

Animales formados por dos mitades simétricas respecto a un plano mediano.
Cuerpo segmentado formado por varios anillos.
Con tegumentos endurecidos por quitina formando un esqueleto externo.
Con patas articuladas.

Clase Arachnida

Sin alas ni antenas.
Cabeza con quelíceros y maxilas.
Cuerpo formado por un prosoma y un opistosoma.
Con 4 pares de patas.

CLAVES DE DETERMINACIÓN

Orden Actinedida

Esclerotización débil.
Palpos con 3 a 5 segmentos.
Quelíceros estiletiformes, ganchudos, raramente quelados.
Los estigmas se abren en la base de los quelíceros, en la base del gnatosoma o en los ángulos humerales del propodosoma.
Procesos empodiales de varias formas: uñas, peines, almohadillas o ventosas.

Familia Erythraeidae

Larvas sobre insectos y arácnidos.
Quelíceros con el dedo móvil largo y recto.
Scutum con 2 pares de sensilos.
Gnatosoma retráctil y a veces también los quelíceros.
Idiosoma con hipertriquia.

Género *Charletonia*. *Charletonia blascoi* (larva)

Color rojo.
Idiosoma de contorno oval, de 435 x 245 µm.
Dorso del idiosoma con 38 setas.
Zona ventral del idiosoma con 2 intercoxales presentes.
Scutum dorsal más largo que ancho, oblongo, con ángulos redondeados, con borde anterior con dientes redondeados, borde lateral poco convexo y borde posterior bastante recto.
Entre y detrás de la coxa III unas 12 setas.
Patas cortas y delgadas.
Bases de los quelíceros redondeadas, sin marcas especiales.

FENOLOGÍA

I	II	III	IV	V	VI	VII	VIII	IX	X	XI	XII

DISTRIBUCIÓN Y HÁBITAT

Especie conocida sólo de dos larvas colectadas en La Retuerta de Pina (Pina de Ebro).

COSTUMBRES Y COMENTARIOS

Los Erythraeidae son ácaros que en estado larvario parasitan a diversos órdenes de insectos y arácnidos y en estado adulto son depredadores de ácaros fitófagos. Las dos larvas que motivaron la descripción de *Ch. blascoi* fueron colectadas en el mes de junio sobre los hemípteros *Solenoxypys sauledai* (Miridae) y un Delphacidae no identificado.

050 *Charletonia blascoi* (Actinedida, Erythraeidae)



BIBLIOGRAFÍA

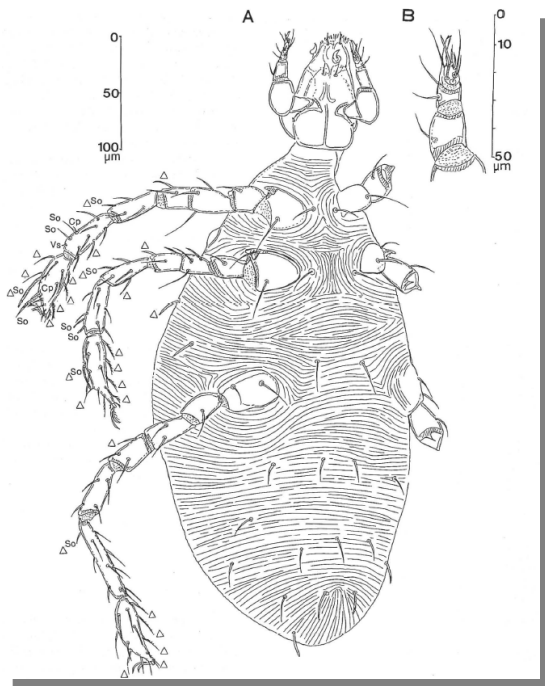
Barrientos, J.A. (coord.), 1988. *Bases para un curso práctico de entomología*. Ed. Asociación española de Entomología. Barcelona.

Southcott, R.V., 1993. A new larval *Charletonia* (Acarina: Erythraeidae) from Spain. *Acarologia*, 34 (1): 51-56

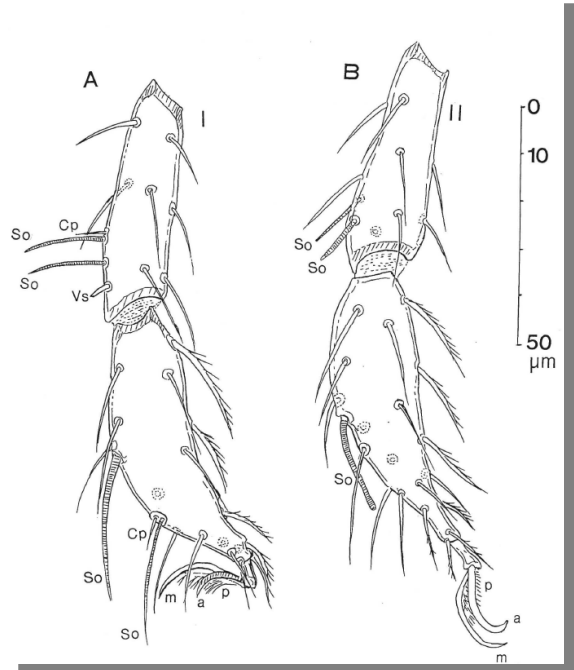
AGRADECIMIENTO

A R.V. Southcott (Australia)

GALERÍA FOTOGRÁFICA



Ch. blascoi. Larva. Vista ventral. Fuente: Southcott, 1993.



Ch. blascoi. Larva. A tibia I y tarso I; B tibia II y tarso II. Fuente: Southcott, 1993.