

**167 *Eleocharis palustris* (L.) Roem. & Schult.**

Balsa Miramón, Pina de Ebro (16/05/2013)

***Eleocharis palustris* (L.) Roem. & Schult.**

**NOMBRE VULGAR**

Junquillo

**DESCRIPCIÓN**

10-40 cm. Hierba perenne con tallos rectos y cilíndricos, aparentemente huecos; espiguilla con forma ovoidea o subcilíndrica; base de la espiguilla con dos brácteas.

**CLAVES DE DETERMINACIÓN****División Spermatophyta**

Con flores; reproducción por semillas.

**Subdivisión Angiospermae**

Flores con ovarios o estambres o ambas cosas a la vez.

Flores generalmente con cáliz y corola.

Con semillas contenidas en frutos.

**Subclase Monocotyledones**

Semillas con un cotiledón.

Hojas enteras, habitualmente estrechas y alargadas, con nerviación paralela y no ramificada.

Parte externa de la flor con piezas florales en número de divisiones de 6 ó 3 (raramente 4, 2 ó 1).

**CLAVES DE DETERMINACIÓN****Familia Cyperaceae**

Plantas herbáceas, frecuentemente con rizomas.

Tallos simples, cilíndricos o trígonos.

Hojas alternas, no espinosas en el margen.

Hojas sentadas y paralelinervias.

Perianto reducido a escamas o cerdas.

Flores protegidas cada una por una sola bráctea, dispuestas en espigas.

Espiguillas solitarias o en inflorescencia.

Inflorescencia cilíndrica, esférica o mazuda.

Inflorescencias masculinas y femeninas separadas, sentadas.

Anteras insertas por su base.

**Género *Eleocharis*.**

Hojas reducidas a vainas.

Espiguilla terminal, solitaria, no bracteada, con más de 3 flores fértiles.

Espiguillas con flores dispuestas helicoidalmente.

Fruto provisto de un capuchón estigmático cónico.

***Eleocharis palustris*.**

Tallos flexibles, que no se rompen al plegarlos.

Inflorescencia con dos brácteas estériles en la base.

Inflorescencia de 1-2 cm de largo.

Fruto provisto de una estructura cónica en su extremo.

**ESPECIES SIMILARES**

El tallo cilíndrico, y flexible, que no se rompe al doblarlo, y las dos brácteas que cubren la base de una espiguilla solitaria en el ápice del tallo diferencian a este junquillo de los demás *Eleocharis*. Por otra parte es la única especie de este género citada hasta el momento en la Comarca.

**DISTRIBUCIÓN**

Europa, Asia, Norteamérica y norte de África. Presente en toda la Comarca.

**HÁBITAT Y FENOLOGÍA**

Bordes de puntos de agua poco profundos, siendo frecuente en las balsas para abreviar el ganado del monte. Florece desde abril hasta junio.

**167 *Eleocharis palustris* (L.) Roem. & Schult.****COMENTARIOS Y USOS**

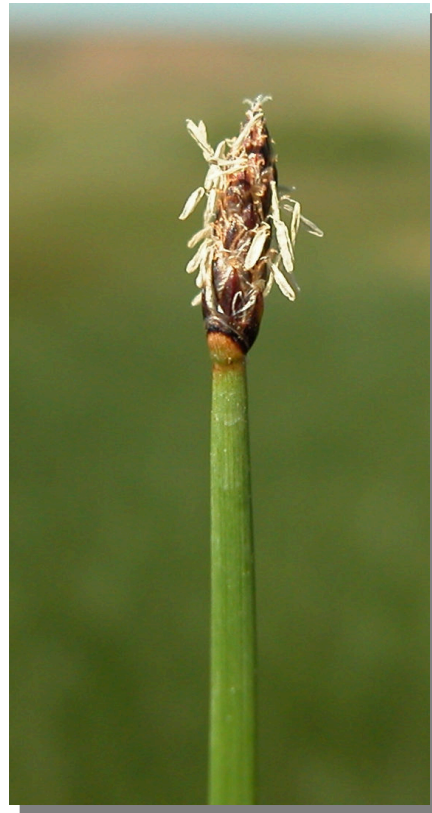
Es una planta muy variable que puede medir desde unos pocos centímetros hasta 1 metro de altura.

**AGRADECIMIENTO**

José Vicente Ferrández Palacio (Monzón, Huesca) ha supervisado este trabajo.

**GALERÍA FOTOGRÁFICA**

*E. palustris* en Balsa Miramón.



*E. palustris*. Detalle de la espiguilla



*E. palustris*. Detalle de los tallos