

237 *Carcharodus alceae* (Lepidoptera, Hesperiiidae)

Vireta; Pina de Ebro (26/06/2016)

NOMBRE VULGAR

Piquitos castaña

NOMBRE CIENTÍFICO

Carcharodus alceae (Esper, 1780)

DESCRIPCIÓN

11-15 mm. Maza antenal levemente arqueada; dorso de las alas de castaño a gris, con bandas oscuras con forma irregular; dorso del ala anterior con una mancha blanca grande, 2 pequeñas y 3 puntos blancos; dorso del ala posterior con manchas claras, bandas irregulares poco definidas y margen externo dentado. Oruga de color gris oscuro, con cabeza negra y una línea dorsal y dos laterales de color amarillo.

CLAVES DE DETERMINACIÓN**Phylum Arthropoda**

Animales formados por dos mitades simétricas respecto a un plano mediano.

Cuerpo segmentado formado por varios anillos.

Con tegumentos endurecidos por quitina formando un esqueleto externo.

Con patas articuladas.

Clase Insecta

Generalmente con alas (pero no siempre).

Cuerpo dividido en cabeza, tórax y abdomen.

Con 3 pares de patas.

Orden Lepidoptera

Aparato chupador formado por maxilas muy largas que se enrollan en espiral (espiritrompa).

Alas, apéndices y cuerpo más o menos cubiertos de escamas.

Alas en reposo colocándose horizontalmente, verticales o formando un techo.

Larvas generalmente en forma de oruga.

CLAVES DE DETERMINACIÓN**Familia Hesperiiidae**

Separación entre los puntos de inserción de las antenas mayor que 2 veces la anchura del escapo antenal.

Venas radiales y medianas del ala anterior partiendo directamente de la celda.

Ala anterior con más de 11 venas.

Género *Carcharodus*

Borde del ala anterior sinuoso.

Dorso del ala anterior con una banda oscura de manchas discales contratando con un área post-discal más clara.

Sin línea de puntos claros submarginales.

Carcharodus alceae

Maza antenal arqueada suavemente.

Macho sin penacho de escamas alargadas en el borde costal del ala anterior.

Mancha discal del dorso del ala anterior estrecha, semejante a un trazo fino.

Dorso del ala posterior sin un punto discal blanco.

En el ala posterior, borde costal dorsal suavemente cóncavo.

FENOLOGÍA

I	II	III	IV	V	VI	VII	VIII	IX	X	XI	XII

DISTRIBUCIÓN Y HÁBITAT

Elemento paleártico. Sus plantas nutricias aparecen en cunetas, lindes y solares, por lo que se ve favorecida por un cierto grado de deterioro antrópico.

COSTUMBRES Y COMENTARIOS

Los huevos son depositados de uno en uno sobre las hojas y otras partes verdes de diferentes especies de Malvaceae. La oruga se protege plegando una hoja de la planta huésped cuyos bordes asegura con hilos de seda; la pupación se produce en este refugio. La última generación de orugas invertebra como tales, pupando en la primavera siguiente.

BIBLIOGRAFÍA

Barrientos, J.A. (coord.), 1988. *Bases para un curso práctico de entomología*. Ed. Asociación española de Entomología. Barcelona.

Brues, Ch. T., Melander, A.L., & Carpenter, F.M., 1954. *Classification of Insects*. Ed. Harvard College. Cambridge (Mass.).

237 *Carcharodus alceae* (Lepidoptera, Hesperiiidae)**BIBLIOGRAFÍA**

Chinery, M., 1980. *Guía de campo de los insectos de España y de Europa*. Ed. Omega. Barcelona.

García-Barros, E. *et al.*, 2013. *Lepidoptera Papilionoidea*. En: *Fauna Ibérica*, vol. 37. Ramos, M.A. *et al.* (Eds.). Museo Nacional de Ciencias Naturales. CSIC. Madrid.

Redondo, V.M., Blasco-Zumeta, J. & King, G.E., 2001. Macrolepidópteros de un sabinar de *Juniperus thurifera* L. en Los Monegros, Zaragoza, España (Insecta: Lepidoptera). *SHILAP Revta. lepid.*, 29 (116): 323-370

AGRADECIMIENTO

Isidro Martínez determinó el ejemplar de las fotografías. Isidro es moderador de la página sobre biodiversidad on line:

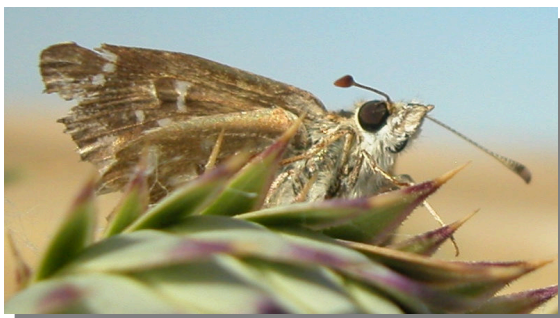
<http://tubiologia.forosactivos.net/>



C. alceae



C. alceae



C. alceae